

明るく開放感のある住空間へ O様邸 [神戸市]

After



築28年の3LDKマンションでのリフォームです。
ご主人様の退職にあわせて全面リフォーム
をご提案させていただきました。

また、給水給湯管の劣化も見られ、
今後漏水等の心配がないように、今
回のリフォームにあたって、全て取替えを
行っています。これも給排水専門の
事業を主体として行ってきたからこそ
できるリフォームです。

キッチン横のパントリーは拡大し、
玄関へと繋げることで風通りが良く
なり、動線もスマートになりました。

そして間仕切り壁に遮られ暗かった
キッチンも、カウンターに緩やかに仕切る
事で一体感と明るさが生まれました。

Before



After



リフォーム箇所

- ・LDK・浴室・寝室を含む全室
- ・給水給湯管の更新

工事日数

約20日

0様 キッチン・パントリー

Before



キッチンの位置はそのままに、シンクとコンロの位置を逆転。リビングとの間にカウンターを設ける事で、作業効率もあがります。



After



キッチン横のパントリーを大きく広げ、玄関からキッチンまでの動線を簡単にしました。



0様 洗面室

Before



建築当時のままだった洗面台も取替え。
四人家族ということで、洗面台横に
梁下ぴったりに収まる、薄さ15cmの
収納キャビネットを付け収納力をアップさせました。



After



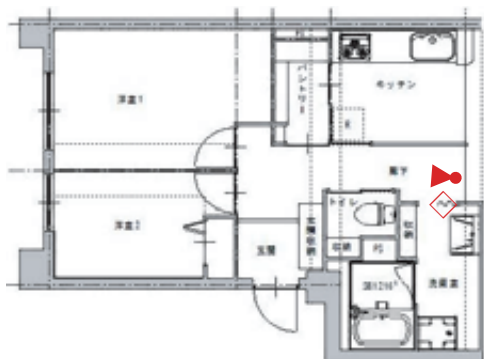
二層式用だった洗濯機パン。将来的に
ドラム式へ買い替える事も考慮して、
一回り小さく、高脚のタイプへ変更。
洗濯機パン横に収納ケースを置ける
スペースもできました。

0様 玄関・廊下

Before



カーペット敷きだった廊下は
ナチュラルバーチ色のフローリングとし、
建具は白を基調とした木目柄としました。
明るく、爽やかな空間に日が差し込み
とても素敵なお部屋になりました。



After



廊下の途中にあるトイレのドアは、
片引き戸に取替え。
歩行の邪魔になりません。



EIDAI 片引き戸 FF型



木イビ®-チ色

0様 居室

Before

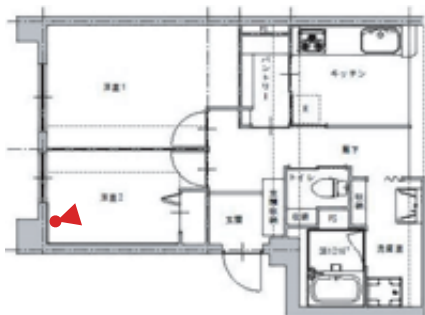


廊下との段差があった洋室はかさ上げを行い、
バリアフリーとしています。
スチール製のクロゼット扉もドアと同じメーカーに
取替えることでお部屋に一体感が生まれています。

After



EIDAI製ドア・クロゼット扉使用



EIDAI 片開き戸
1M型



ホワイトバーチ色