

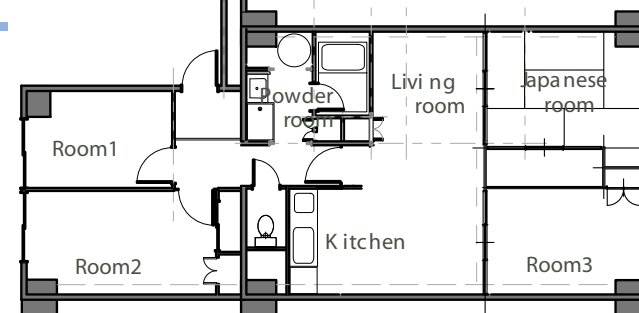
# ヨーロッパ風に

K邸 [西宮市上田西町]

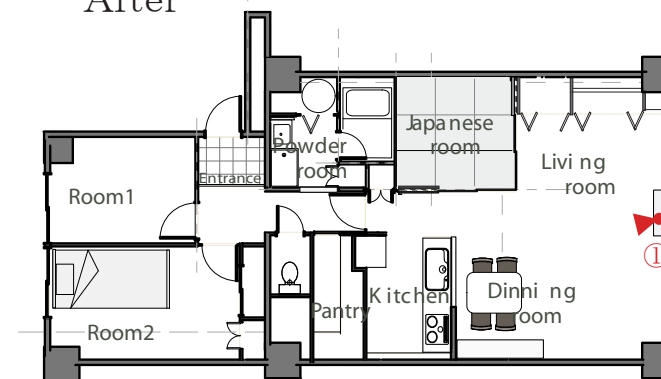
①



Before



After



●リフォームの対象

LDK、和室、パントリー、廊下

●工事日数

22日

築29年のマンションリフォームです。床面積は約80㎡。現在、成人された3人のお子様はそれぞれに独立され、ご主人様と奥様の2人でお住まいです。個室空間も必要なくなり、南面の間仕切り壁を撤去して、広くて明るいLDKへと。コーナーに和室を設け広がりだけでなく、和の落ち着ける空間も確保しました。お二人のセカンドライフを楽しんでいただける住まいとなりました。

# K邸 キッチン

Before



天然無垢材の扉のシステムキッチンを設置。  
 対面キッチンには、電動昇降乾燥機を取付、  
 背面に収納棚を配置。  
 家電機器もカウンターに並べ、使い勝手の  
 良いキッチンになりました。



After

①

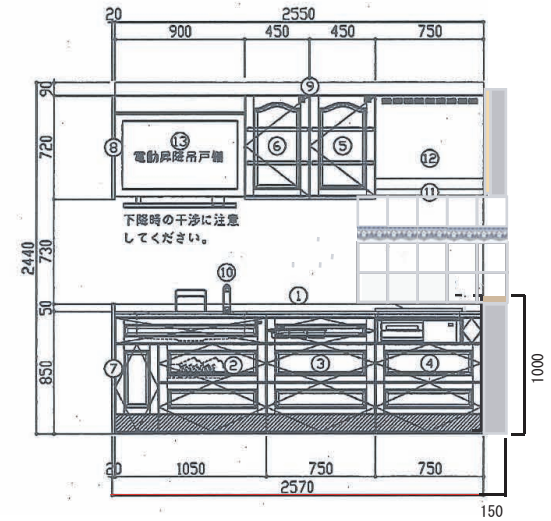
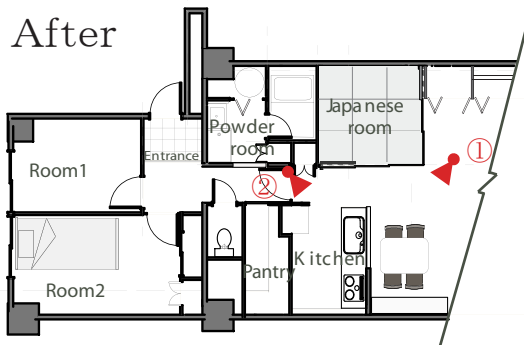


②



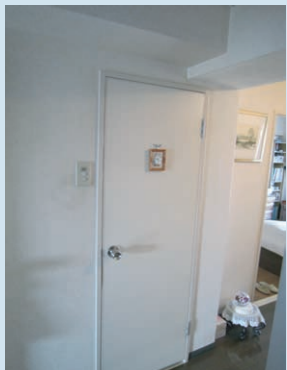
IH前壁面のタイル・割付も詳細までご提案

After

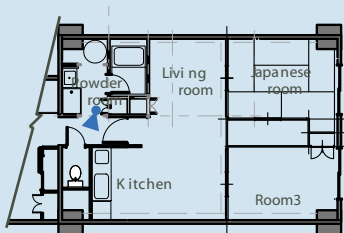


# K邸 トイレ

Before



トイレ内の設備は、以前弊社にてすでにお取り替えくださっていましたので、今回は内装のみ。ドアも新調され、清潔感のある可愛いトイレ空間となりました。

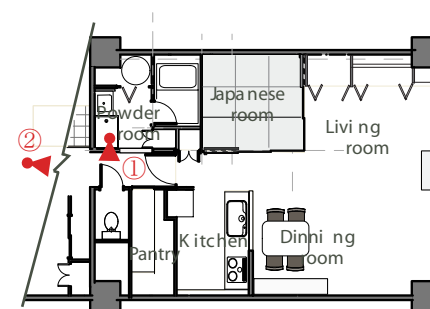


After

①

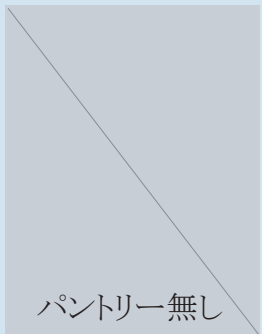


②

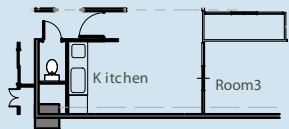


# K邸 パントリー

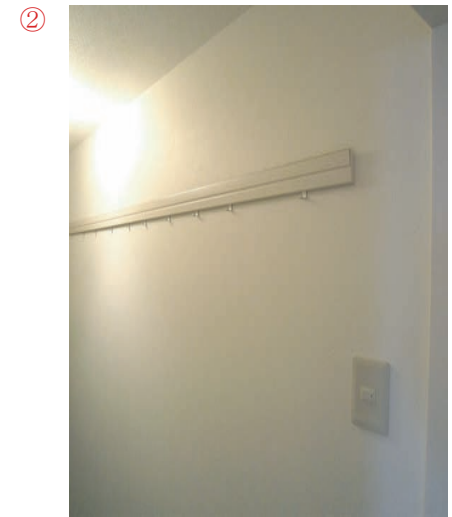
Before



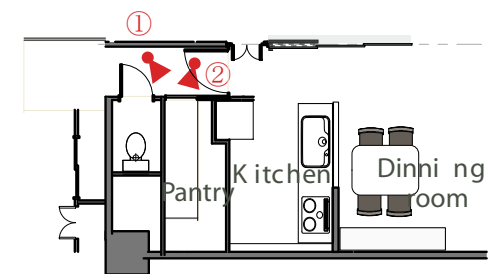
南面の洋間と和室の間仕切り壁を撤去してLDKを開放的に広げるので、キッチンの背面の空間にパントリーを新に設けました。固定棚と可動棚を組み合わせ、壁面にハンギング長押を取付けることで、合理的に収納が可能となりました



After



壁面:ハンギング長押を設置

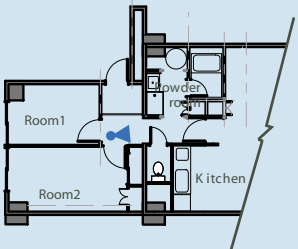


# K邸 玄関・廊下

Before



奥様が一目惚れされた陣笠タイプのメイプルホワイトのドア。廊下廻りのドアも全て取替えました。照明器具も一新して、ホテルを思わす素敵な玄関・廊下周りとなりました。



After

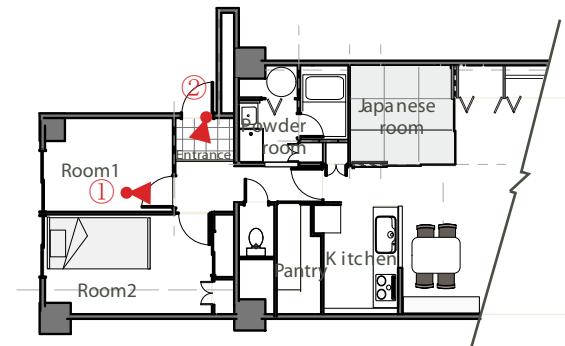
①



②



玄関正面のドア:ケーシングを付け  
ヨーロピアン調に



# K邸 リビングと和室

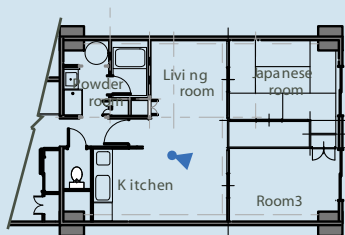
Before



南面にあった和室と洋間の間の押入を撤去することで、広くて明るいLDKになりました。

撤去した押入の代わりに壁面収納を新設し、使い勝手も良くなりました。

メイプルホワイトの収納扉が一層、部屋を明るくしています。



After

①



②



③

