

# ペットと暮らすセカンドライフ

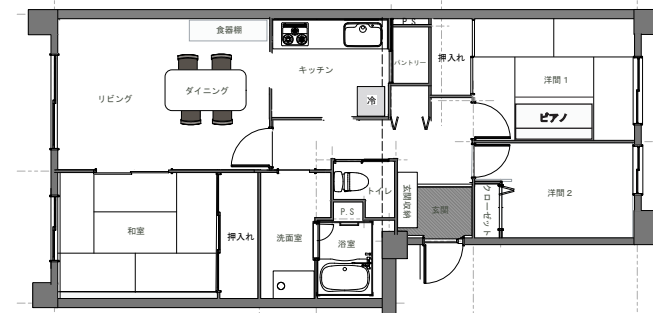
Y邸 [神戸市長田区]

①

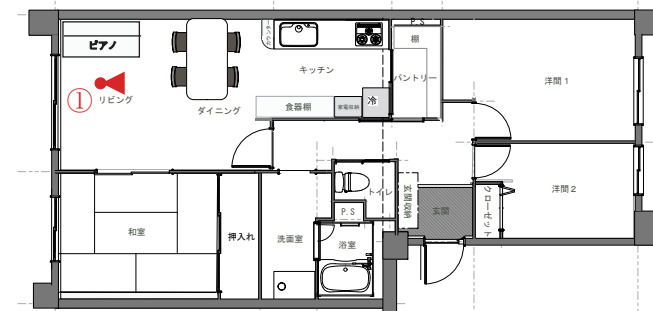


築25年のマンションリフォームです。床面積は約75㎡。現在、成人された二人のお子様との4人家族、プラスペットの猫一匹とお住まいです。一度、漏水をしたことがある給湯配管は新しい配管に。漏水の心配もなくなりました。キッチンに隣接するパントリーを広げ収納力もアップし、開口部の位置を変えることで家具を移動、明るくてスタイリッシュな住空間になりました。

Before



After



●リフォームの対象

LDK、洗面室、トイレ、  
和室、寝室を含む専有部分

●工事日数

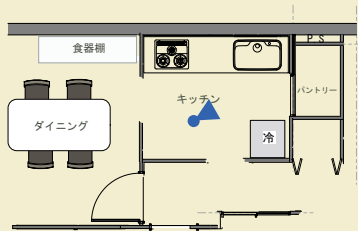
22日

# Y邸 キッチン

Before



キッチンの位置は現状のまま、シンクとガスコンロの配置を反転させ、リビングとの間仕切りを撤去することで、開放感と繋がりのある明るいキッチンに変わりました。



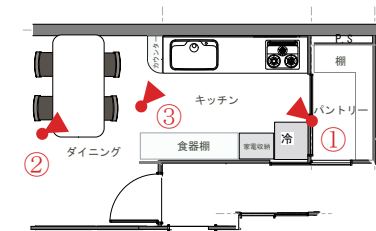
After



② シンク横のカウンターと隣接するパントリー室



③ 電動昇降乾燥機でカウンター上もスッキリ

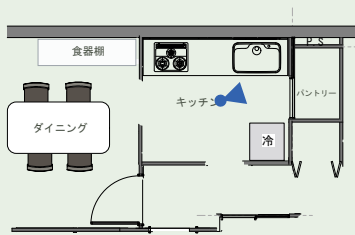


# Y邸 パントリー

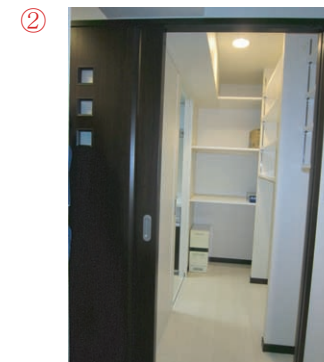
Before



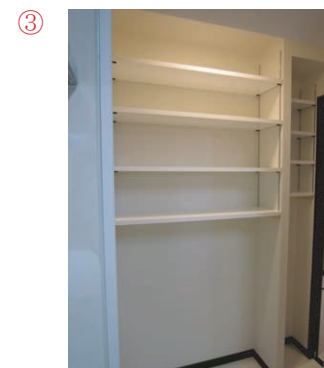
キッチンに隣接するパントリー  
固定棚と可動棚を組み合わせ  
収納しやすく工夫しています。  
季節の家電製品やゴルフバック  
掃除道具もラクラク入ります



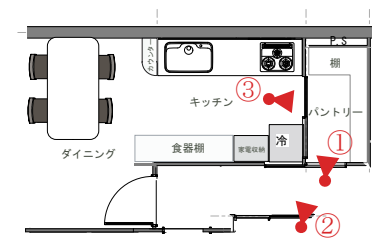
After



正面:固定棚



上部:可動棚

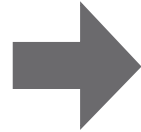
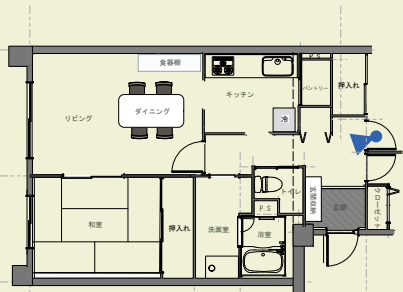


# Y邸 玄関・廊下

Before



カーペットを敷きつめた玄関廊下周りをホワイトのフローリング<sup>®</sup>に張替え、建具類を濃いブラウンにすることで、モダンな印象が得られます。玄関扉を開けた瞬間に明るい室内が現れます



After

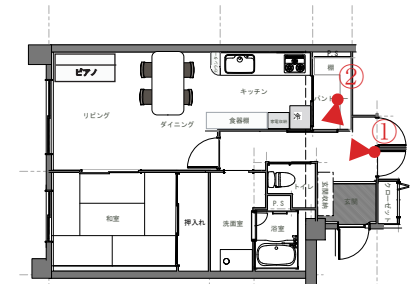
①



②



シューズボックスにミラーをはめ込み、お出かけ前の身だしなみチェックも万全です

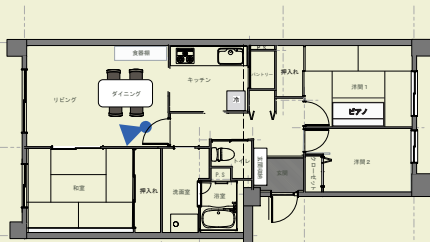


# Y邸 リビング・ダイニング

Before

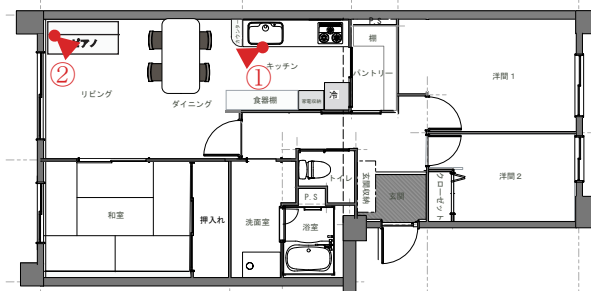


震災以前からある大きな食器棚をキッチン内に配置変えたことで、ダイニングテーブルの向きも変え、新たな動線がうまれました。和室との取合いドアを新調し、内装も一新しました。



After

①



②

